

学校法人森学園



学校法人 森学園

こども発達支援

Beans

Kids & Jr

児童発達支援・放課後等デイサービス
保育所等訪問支援

幼保連携型認定こども園

いのやま

幼稚園  保育園

栄区子育て支援拠点
もりのひろば

**いのやま
Soccer & Sports**

サッカースクール

ビーンズサッカー & スポーツ



〒247-0025 神奈川県横浜市栄区上之町29-1

Tel:045-894-5588





法人概要

学校法人	森学園
設立	1980年
従業員数	70名
所在地	横浜市栄区上之町 29-1

- 1980 神奈川県横浜市に神奈川県の設置認可を受け、「犬の山幼稚園」として開園
- 2009 横浜市認可保育所「いのやま保育園」を開所し、幼保連携型認定こども園いのやま幼稚園・保育園に移行 栄区子育て支援拠点ひろば事業私立常設園“もりのひろば”をスタート
- 2013 庄戸スポーツグラウンド竣工
- 2021 いのやまサッカースクール Beans Soccer & Sports 開校
- 2021 神奈川県の学校法人では初めて 障害児通所支援施設「こども発達支援ビーンズ Kids & Jr を併設
- 2022 まめの木園舎竣工



過去は変える事はできない
 ならば、終わったことには感謝しよう
 未来は私たちの意志で創ることが出来る
 ならば挑戦しよう

あなたが両親から、天から授かった能力を発揮して
 人の喜びを自分の喜びと感じられる人間に育つ時
 日本は 世界は良くなります

過去への感謝と未来への挑戦を忘れずに
 成長してくれることを心から願っています



Produced by ODECO-DESIGN

施設のご案内



事業内容

0歳～中学生までの子ども 400名以上が利用しています

幼保連携型認定こども園
栄区子育てひろば私立常設園
児童発達支援
放課後等デイサービス
保育所等訪問支援
サッカースクール

	0~2歳児			3~5歳児			小中学生	
	0	1	2	3	4	5	小学生	中学生
幼児教育	未就園児			1号認定				
保育	3号認定			2号認定				
子育て支援	栄区子育てひろば私立常設園							
一時保育								
障害児療育				児童発達支援			放課後等デイサービス	
課外教室	体操 サッカー 空手 新体操 バレエ ピアノ 美術 他							
いのやま Soccer & Sports								

こども発達支援

ビーンズキッズ&ジュニア

療育/子育て支援 ……未就園児から小中学生まで
20名/1日

幼保連携型認定こども園

いのやま幼稚園・保育園

幼稚園 ……3~5歳児(1・2号認定) 240名
保育園棟 ……0~2歳児(3号認定) 30名

就学前の子どもに幼児教育と保育、地域の子育て支援サービスを一体的に提供する施設です。2015年に施行された「子ども・子育て支援新制度」により、就学前の子どもに教育・保育を提供します。0歳児～2歳児は少人数でゆったり安心感のある日々を過ごしています。3歳からは就学前教育を行う場として、小学校と連携を持ちながら様々な遊びや活動を通じて教育活動を行っています。



まめの木園舎
療育/子育て支援棟



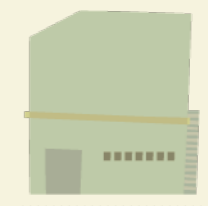
未就園児から小中学生まで

幼稚園棟



3~5歳児(1・2号認定)

保育園棟



0~2歳児(3号認定)



幼保連携型認定こども園

いのやま幼稚園・保育園

いのやまの特徴

食育

全ての学びの基本となる、重要なものと位置付けています



いのやまの農園では、四季折々のあそびや体験を通じて自然の素晴らしさや命の大切さを学びます。
1年間を通じて栽培から収穫体験・調理体験・習慣行事等の食育活動を行っています。



農園活動

広い農園ではじゃがいもやサツマイモ、大根を育てています。園庭の菜園ではトマトやキュウリ、ブロッコリー、ピーマン等季節の野菜を収穫しています。

自園調理

給食では旬の野菜、安全な食材にこだわり、和食中心の献立を作っています。農園で収穫したお野菜は自園調理の給食でも使用しています。



自然を愛するところ 先祖を敬うところ
家族や命を大切に思うところをそだてます
四季の変化の中で生活できることに感謝し
おともだちと仲よく遊び
優しいところと元気な身体を育みます

栄区子育て支援拠点事業ひろば私立常設園

子育て支援 森のひろば

もりのひろば

通信



一時保育 きのこキッズ



研修キャリアプラン支援制度

園内/外研修

年間 50 を超える研修制度があります。
座学と実践、両方の観点から職員の
キャリアアップをサポートします。

座学



実践



研修例

- 乳児保育
- 幼児教育
- 障害児保育
- 食物・アレルギー対応
- 保健衛生・安全対策
- 保護者支援・子育て支援
- マネジメント研修
- 人権擁護・虐待防止、他

横浜市内各区に設置されている子育て支援拠点ひろば常設園です。

妊娠中の方、就学前と小学生のお子様とご家族の為の交流・相談・情報提供サービスを行っています。安心して子どもを産み育て、喜びを感じることができる地域活動を目指しています。

もりのひろば通信

毎月開催される交流保育〈あそびにおいでよ!〉、
園庭・ライブラリー・グラウンド開放、
育児講座やサークル活動等の情報を掲載しています。



未就園児の一時保育を実施しています。

就労・病気、冠婚葬祭、リフレッシュなどご家庭の様々なニーズに応じて
一時的なお子様をお預かりする制度です。



こども発達支援

Beans

Kids & Jr

児童発達支援・放課後等デイサービス
保育所等訪問支援

児童福祉法に基づく児童発達支援・放課後等デイサービス・
保育所等訪問支援の障害児通所支援事業です。少人数制の
集団療育で他者との関わりを重視し、将来に向けての必要な
支援を提供します。



いのやま Soccer & Sports

幼児から大人まで、サッカー・スポーツを通じて、
夢や目標を持ち、逞しくそして優しく、自立した
人間形成を目指します。

1人ひとりの個性やレベルに応じた指導
スポーツを通じて自立した人間形成を目指す
自ら考え、気づき、
行動する楽しさを感じられる指導

生きる力

家族、先生、地域の皆様にたくさんの愛情を注いでいただいた子どもたちは未来の幸せを自らの力で築いていきます。誰かの役にたった時、うれしいと感じる素直な心。人の喜びや悲しみを自分のこととして受け止める健やかな心。それは、強さと優しさ。森学園の子どもたちの生きる力そのものです。



ぜひ遊びに来てください！

来ないと分からないこともあるから、ぜひ遊びに来ていただきたいです。ホームページのブログも見てもらいたいと思います。



先人たちが残してくれた伝統、文化、芸術、そして誇り…。歴史から学び未来へと続く「今」を大切に生きる幸せ。このことを、子どもたちの自ら育とうとする「しなやかな心」を大切に伝えていきたい。未来への夢を描き、自分の生まれてきた役割を見つけ、共に学び、素晴らしい未来を創る力となる。それは親から子へ、子から孫へと受け継いでゆく憧れでもあります。それが森学園の理念であり願いです。

学校法人 森学園
園長 森 往子

